



DEFENSORIA PÚBLICA
DO ESTADO DO RIO DE JANEIRO

Ilma. Sra.
Dra. Susana Cadore
Defensora Pública do Núcleo de Terras e Habitação
Defensoria Pública do Estado do Rio de Janeiro
Rua São José, nº 35 – 13º andar
Centro – Rio de Janeiro – RJ.

PARECER TÉCNICO – Comunidade Pontal do Caeté

Atendendo à solicitação da Defensora Susana Cadore do Núcleo de Terras e Habitação (NUTH), apresentamos a seguir o parecer técnico sobre avaliação e análise da possibilidade de regularização fundiária na “Comunidade Pontal do Caeté”.

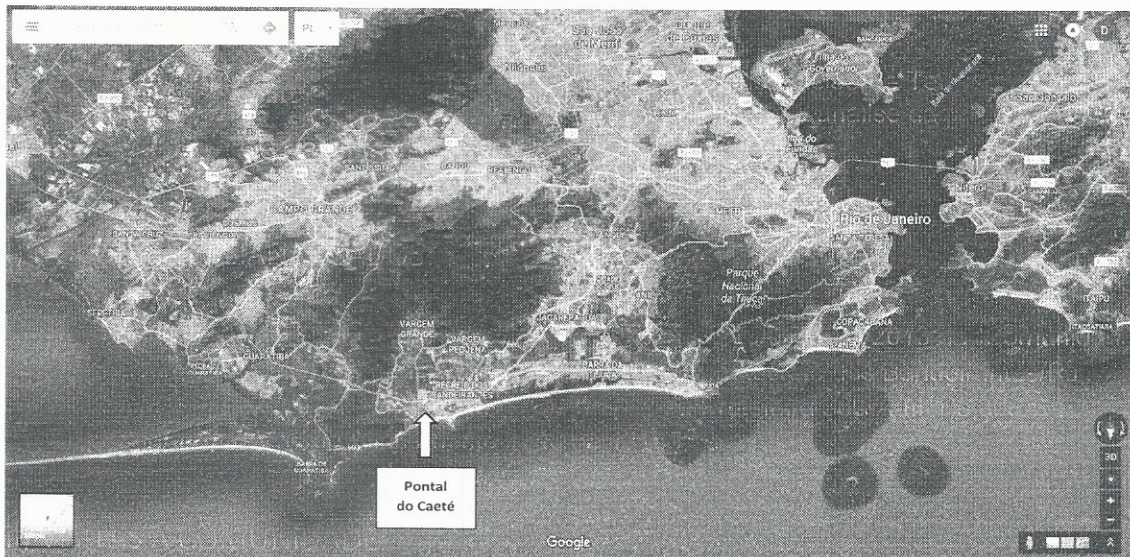
I) DOCUMENTOS ANALISADOS:

1. Processo administrativo de regularização fundiária E-19/014/522/2013 da “Comunidade Caeté”, com endereço na Estrada do Pontal nº 3311, Recreio dos Bandeirantes/RJ;
2. Plantas Cadastrais disponibilizadas nos mapas da Prefeitura 309-A-III-1 e 308-B-IV-3;
3. Projeto Aprovado de Alinhamento 12404 e 12155;

II) VISITAS A COMUNIDADE:

1. Foi realizada visita ao local no dia 22 de março de 2017.

Localização:





DEFENSORIA PÚBLICA
DO ESTADO DO RIO DE JANEIRO

Área da Comunidade Pontal do Caeté segundo os moradores:

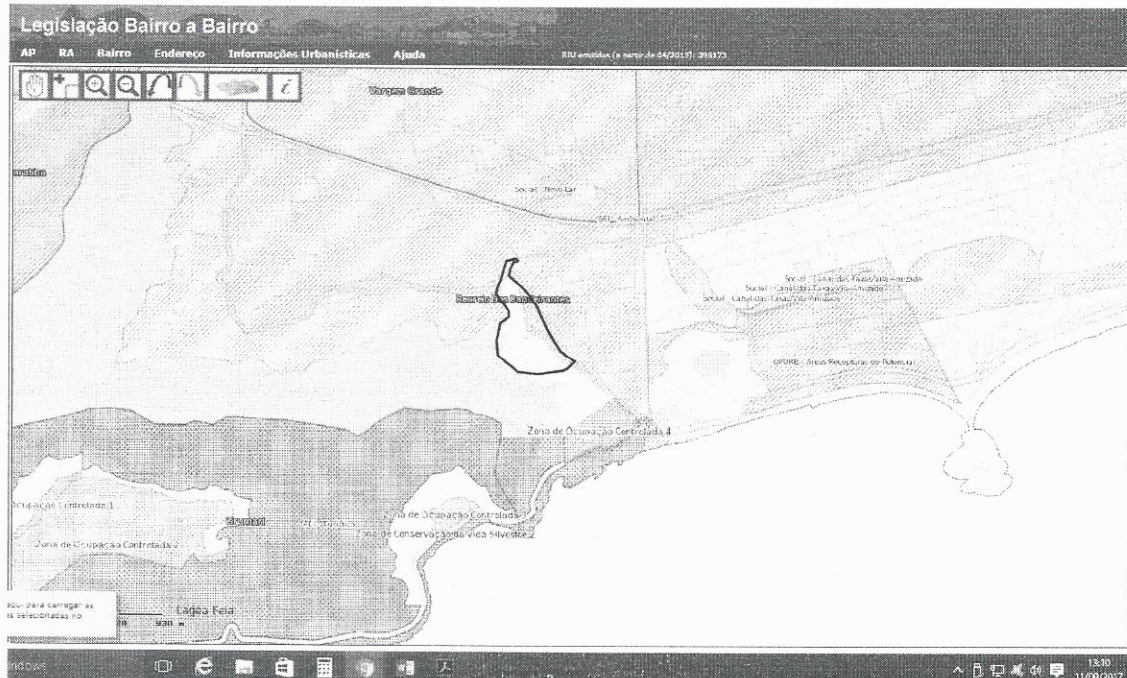


Confrontantes:

A direita: Condomínio Miramar

A esquerda: Quintas do Pontal e com o limite do parque Nacional da Pedra Branca Cota 100.

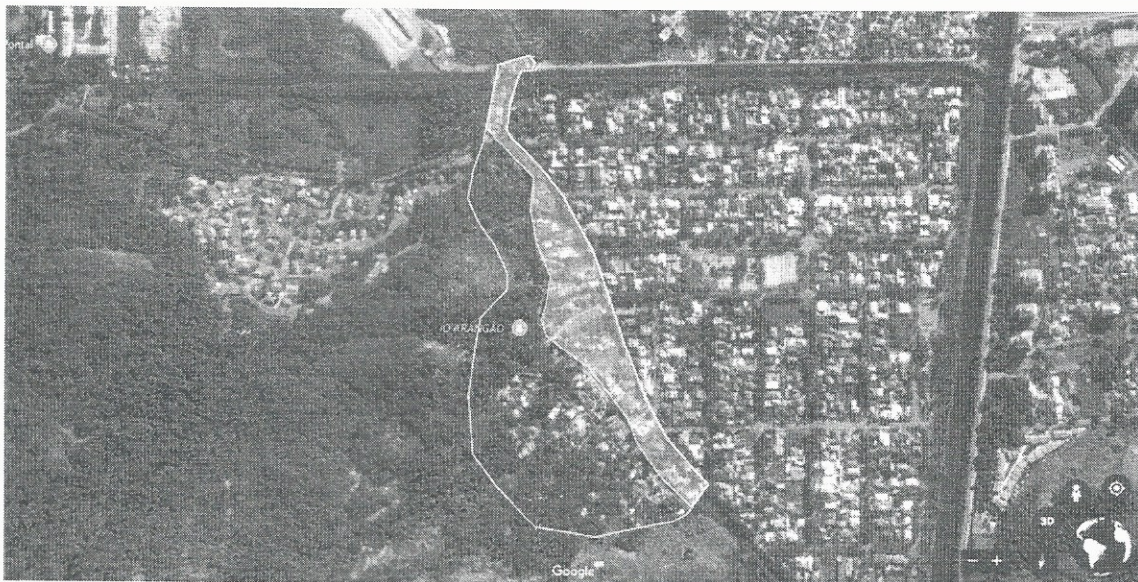
Área da Comunidade Pontal do Caeté segundo os moradores:





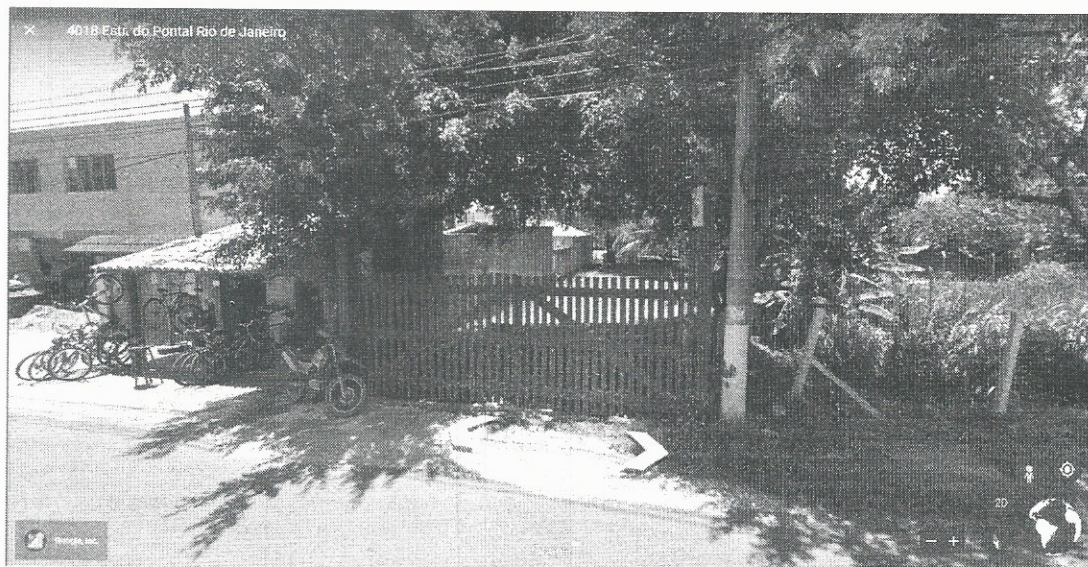
DEFENSORIA PÚBLICA
DO ESTADO DO RIO DE JANEIRO

Área da Comunidade do Pontal do Caeté contida no trecho de domínio da Via Circular Projetada (PAA 12404 e PAA 12155):



FOTOS:

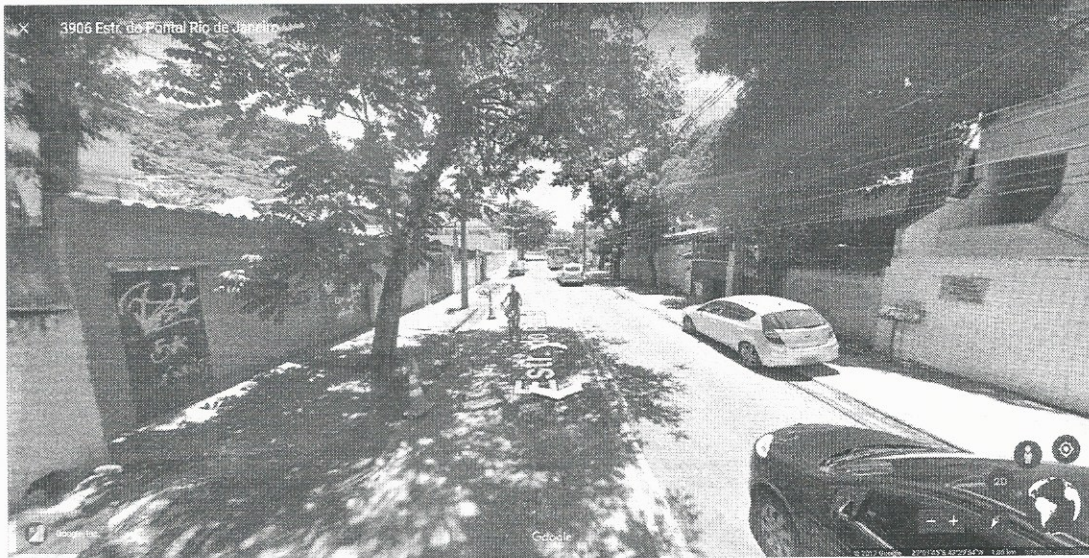
Início da Comunidade nº 4018:



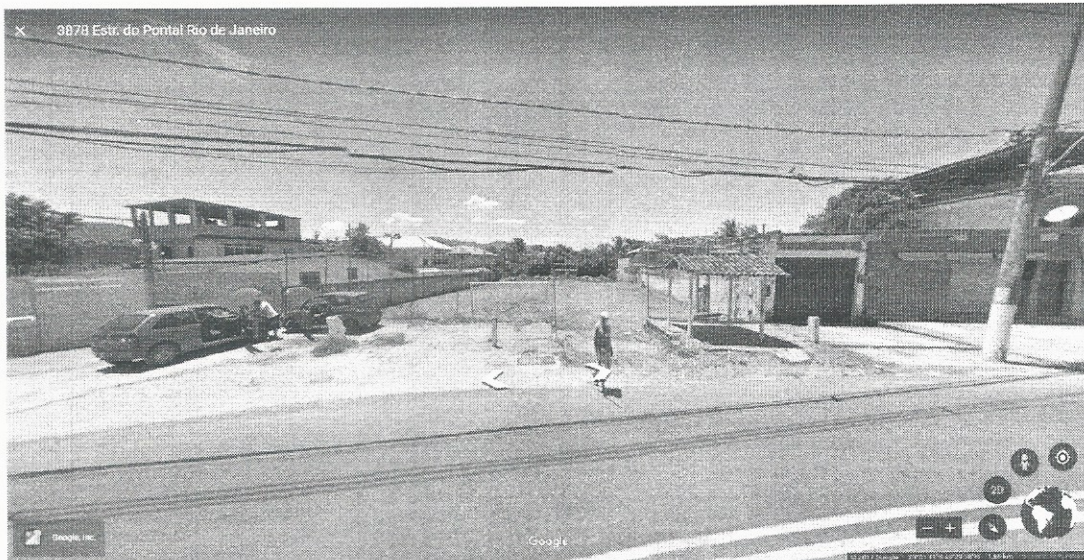


DEFENSORIA PÚBLICA
DO ESTADO DO RIO DE JANEIRO

Estrada do Pontal n° 3906



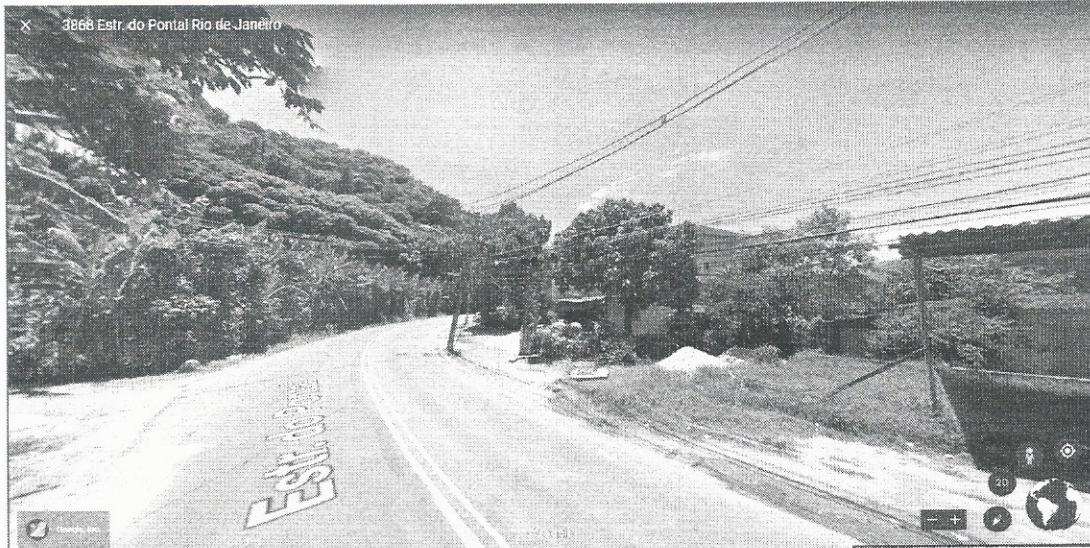
Estrada do Pontal n° 3878



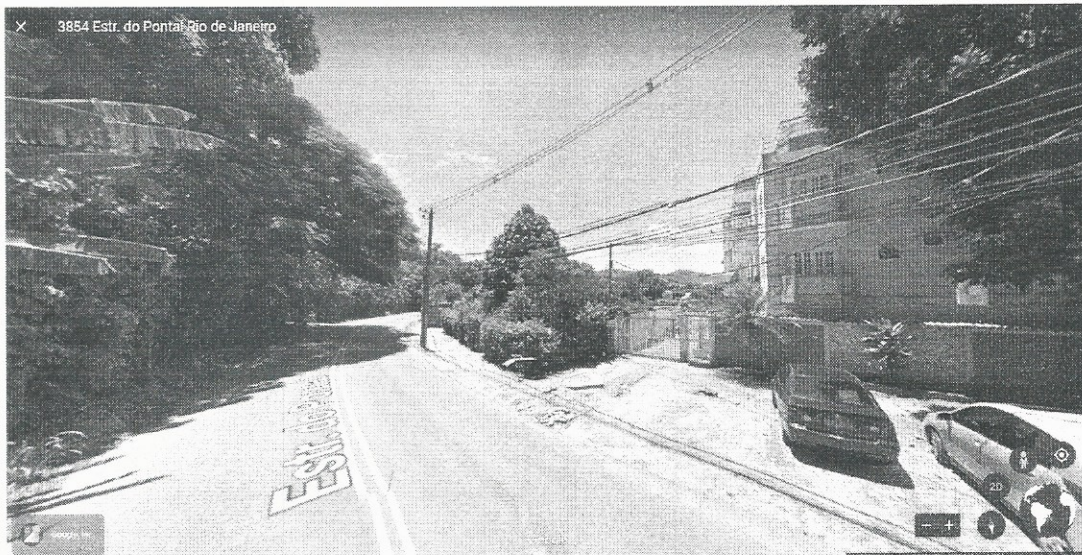


DEFENSORIA PÚBLICA
DO ESTADO DO RIO DE JANEIRO

Estrada do Pontal n° 3868



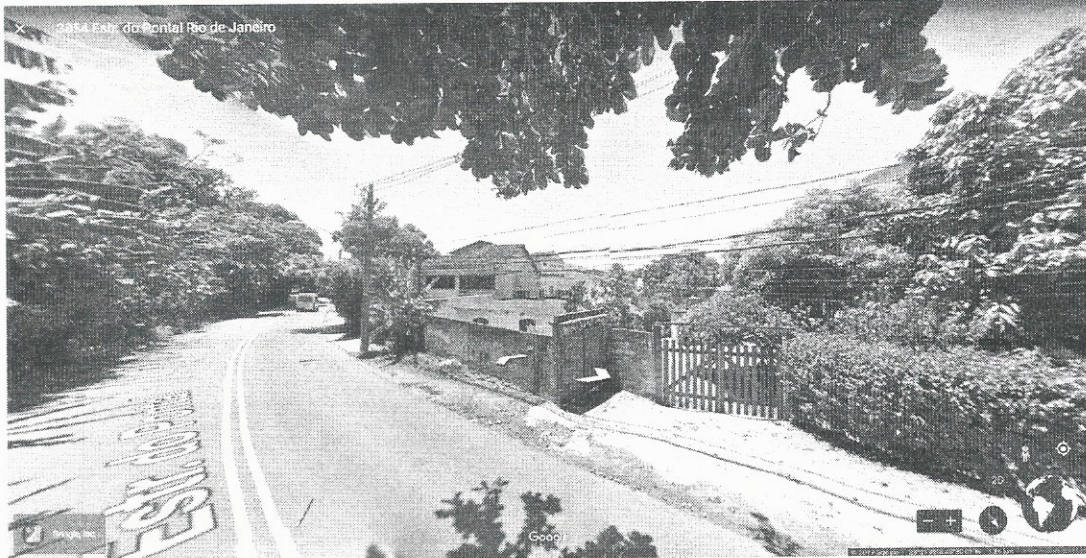
Estrada do Pontal n° 3854



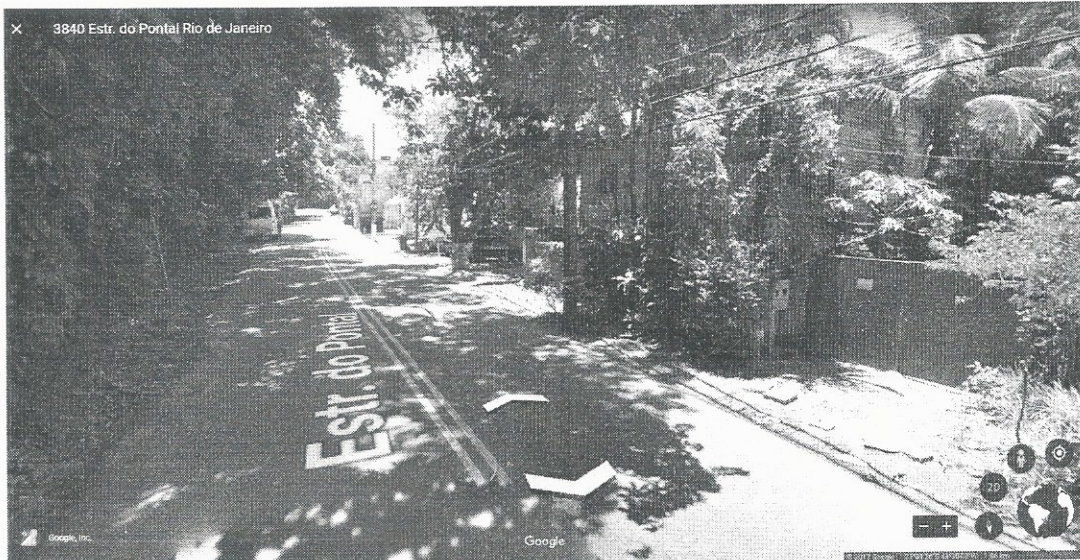


DEFENSORIA PÚBLICA
DO ESTADO DO RIO DE JANEIRO

Estrada do Pontal n° 3850



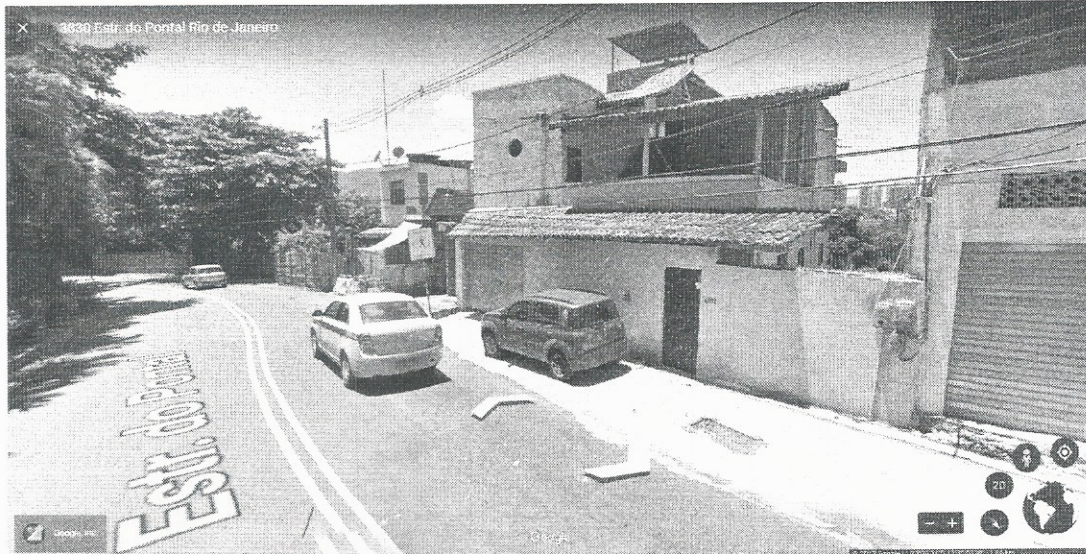
Estrada do Pontal n° 3840



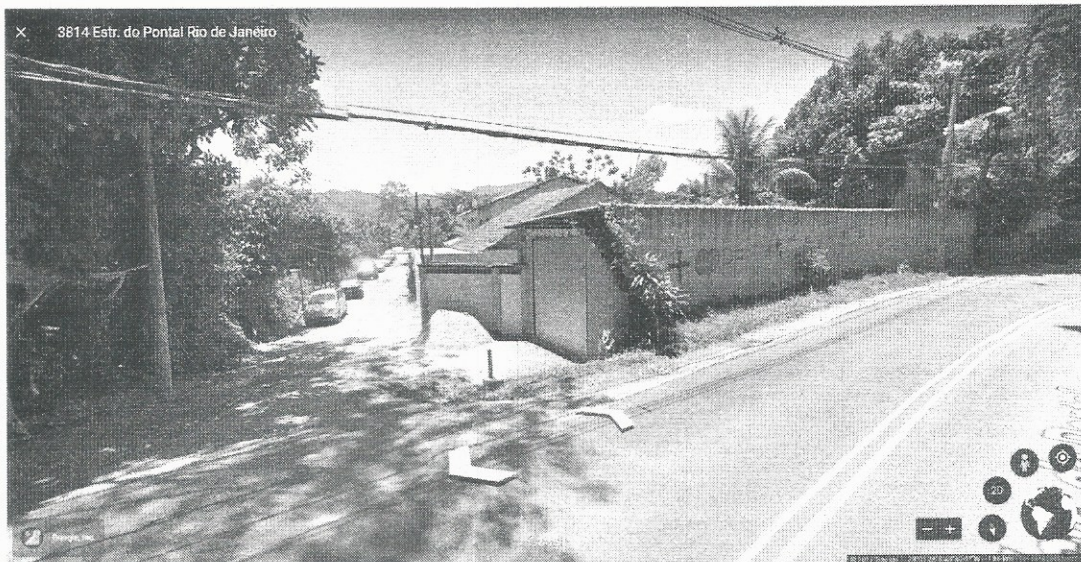


DEFENSORIA PÚBLICA
DO ESTADO DO RIO DE JANEIRO

Estrada do Pontal n° 3828



Estrada do Pontal n° 3816





DEFENSORIA PÚBLICA
DO ESTADO DO RIO DE JANEIRO

Estrada do Pontal n° 3816 – Foto Aérea



III) CONCLUSÕES:

1. A comunidade está dentro do PAA 12404 e do PAA 12155, que amplia o eixo viário da Estrada do Pontal;
2. Diversas residências estão no novo traçado da Estrada do Pontal;
3. Avaliar com a Comunidade as consequências dos projetos de alinhamento da prefeitura;
4. Solicitar ao ITERJ o inteiro teor do processo E-19/014/553/2014, com endereço da Estrada do Pontal, n° 3859 A, localizada no Recreio dos Bandeirantes;
5. Verificar com a comunidade a melhor forma de encaminhar a regularização fundiária;

Daniel Mendes Mesquita de Sousa

Daniel Mendes Mesquita de Sousa

Arquiteto e Urbanista

CAU-BR: 103237-2